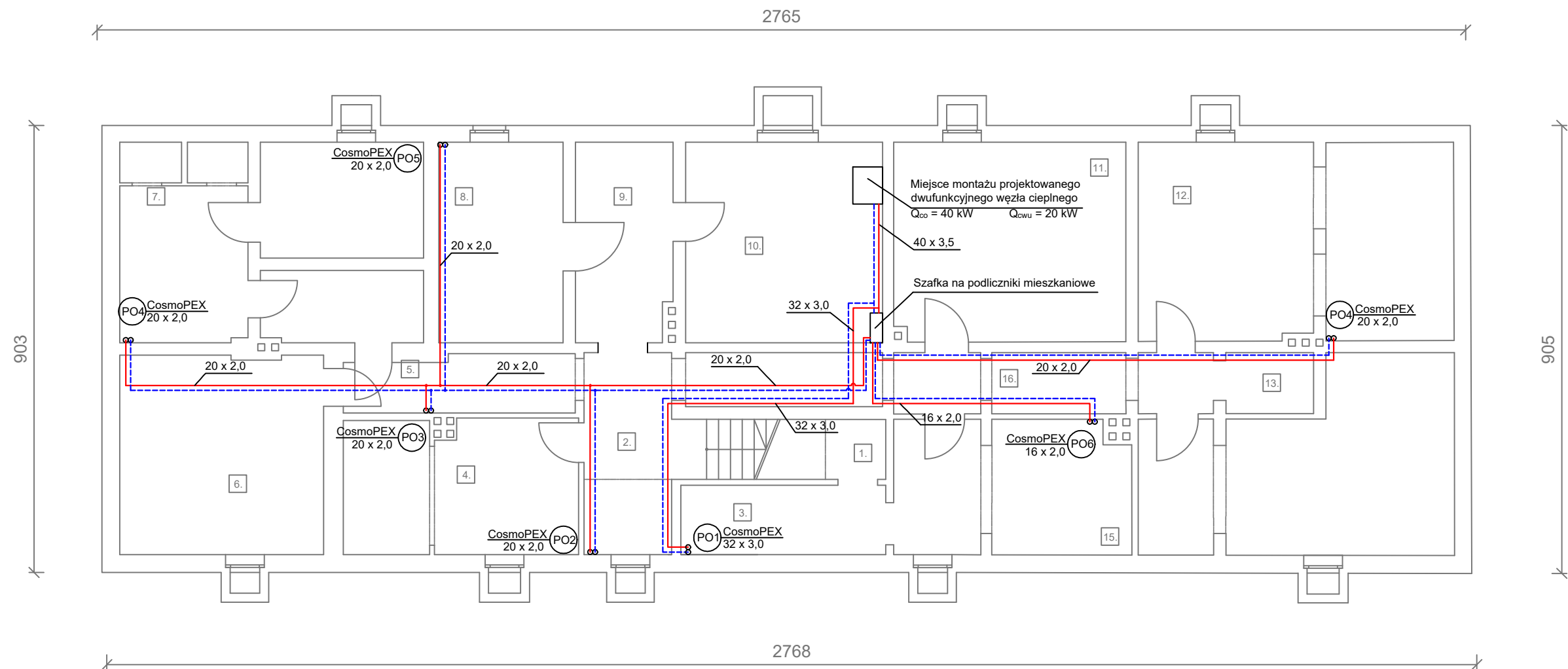


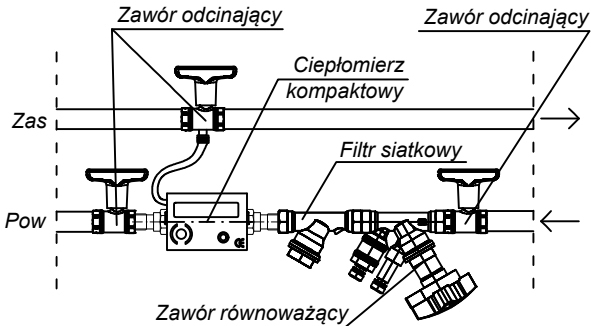
INSTALACJA CENTRALNEGO OGRZEWANIA
RZUT PIWNICY
SKALA 1:100



UWAGI

- W pomieszczeniu wskazanym na rysunku, zamontować należy węzeł cieplny dobrany zgodnie z wytycznymi dostawcy ciepła (KOS-EKO).
- Przewody prowadzić po ścianach lub pod stropem mocując je do ściany obejmami zgodnie z wytycznymi producenta.
- Przewody wykonać z rur wielowarstwowych z wkładką aluminiową np. CosmoPEX PEX-c/AL/PEX-c prod. Henco lub z rur stalowych SteelPres prod. Raccorderie Metalliche.
- Przejścia przewodów przez elementy konstrukcyjne budynku wykonać w rurach ochronnych wypełnionych materiałem elastycznym.
- Dopuszcza się stosowanie materiałów innego producenta o parametrach nie gorszych niż zaprojektowane.
- Na pionach centralnego ogrzewania zamontować automatyczne zawory odpowietrzające wraz z zaworami odcinającymi.
- Przewody prowadzone izolować należy otuliną z pianki poliuretanowej o grubości podanej w tabeli na rysunku.
- Przy prowadzeniu przewodów uwzględnić należy wydłużenia rur spowodowane zmianą temperatury czynnika, zabezpieczenie przed nadmiernymi obciążeniami zastosować należy zgodnie z wytycznymi producenta przewodów.
- W pomieszczeniu węzła cieplnego zamontować należy szafkę naścienną w której zlokalizowane będą liczniki ciepła dla mieszkań na zlokalizowanych parterze.
- Jako urządzenia do pomiaru zużytego ciepła zastosować należy ciepłomierze jednostrumieniowe o przepływie nominalnym 0,6 m³/h np. typu CosmoHeatPlus prod. BimsPlus
- Po wykonaniu prac montażowych, pomieszczenia przywrócić do stanu pierwotnego

SZCZEGÓŁ RÓWIĄZANIA UKŁADU
POMIAROWEGO DLA KAŻDEGO Z LOKALI



LEGENDA

- 1,00
- 3 +8 °C
Φwym: 0 W
- CosmoPEX 50 x 4,0
- piec kaflowy
- Oznaczenie grzejnika wraz z nastawą wstępną
- Opis pomieszczenia
- Przewód zasilający
- Przewód powrotny
- Opis pionu grzewczego
- Istniejący piec kaflowy do rozbiórki
- OPIS GRZEJNIKA
- Nr Moc Typ Wysokość Długość
- 1/1 568 W 14KV/600 [920 mm]

Projektowana izolacja cieplna przewodów	
Średnica przewodu	mim. gr. izolacji cieplnej
Øwewn. do 22 mm	20 mm
Øwewn. od 22 mm do 35 mm	30 mm
Øwewn. od 35 mm do 100 mm	= średnicy wewnętrznej rury



TOPprojekt mgr inż. Anna Zielińska
tel.: 603 728 523 biuro: ul.Świętojańska 14/3,
83–400 Kościerzyna
e-mail: a.zielinska@eh-biuro.pl

OBIEKT:
PROJEKT WEWNĘTRZNEJ INSTALACJI CENTRALNEGO OGRZEWANIA, CIEPŁEJ WODY UŻYTKOWEJ, CYRKULACJI ORAZ WĘZŁA CIEPLNEGO DLA BUDYNKU PRZY UL. SIKORSKIEGO 6 W KOŚCIERZYNIE

INWESTOR:
Kościerskie TBS sp. z o.
ul. Świętojańska 5d
83-400 Kościerzyna

TYTUŁ RYSUNKU:
Instalacja centralnego ogrzewania. Rzut piwnicy

SKALA:
1 : 100

PROJEKTANT:
mgr inż. Jacek Zieliński
upr. nr POM/0039/POOS/14

PODPIS:

NR RYSUNKU:

1

SPRAWDZAJĄCY:
mgr inż. Paweł Lewandowski
upr. nr WAM/0148/PWOS/14

BRANŻA:
sanitarna

projekt budowlany

DATA OPRACOWANIA:
MAJ 2022